

DATA WARE ANALYTICS



Ver2.0 – release 2022 02 15

Realizzato da



Presentazione

DataWare Analytics rende semplice raccogliere, analizzare e sfruttare il valore dei dati aziendali utilizzando la struttura tecnologica già presente in azienda. La visualizzazione via Web e via Mobile fornisce dati agli operatori mediante il ruolo attribuito loro dall'organizzazione (Integrazione con Microsoft Active Directory) o altro sistema interno.

Le Fonti Dati

I dati possono essere estratti da vari fonti : ERP Aziendali (SAP, Sistemi, Zucchetti, etc ...), Database (Oracle, DB2, Microsoft SQL Server, SAP HANA, etc) oppure da prodotti standard come MS Excel, MS Access; mediante la presentazione in una struttura unificata si ottiene una visione personalizzata ed ordinata dei dati indipendentemente dalla provenienza.

Le Fonti industriali: linee di sistemi industriali e PLC

I dati possono essere estratti da macchine industriali mediante rete Ethernet o collegamento seriale. Il modulo Industrial- Analytics-Extractor (IAE) può colloquiare con i PLC delle più note marche tra cui Siemens, Omron, Abb, Beckhoff, etc ...

Mobilità

La facilità di accesso attraverso gli account aziendali, via browser o cellulare, rendono DataWare Analytics un prodotto fruibile in ogni momento.

Supporto/Assistenza

Data Ware fornisce un supporto continuo, sia nella fase di installazione che nella fase di test. Inoltre fornisce consulenza per l'integrazione dei grafici aziendali che possono essere prodotti in larga parte anche da personale interno.

Architettura

Web server: Apache Tomcat 9.0 / Java 14 64bit

Java/Spring/JPA

REST API (sicurezza LDAP)

Client: Web / Android / IOS (su richiesta del cliente)

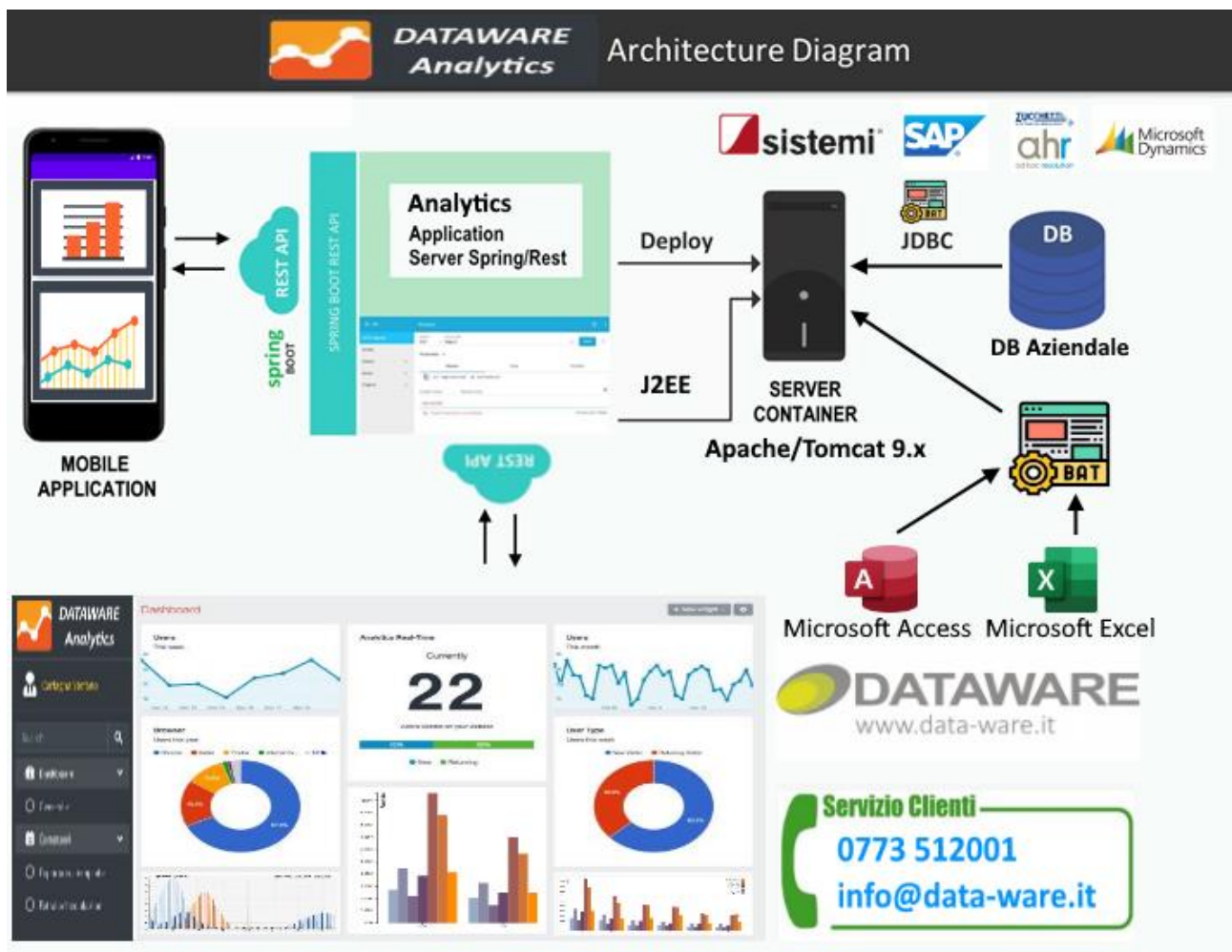
fonti

Sistemi Gestionali Aziendali (tipo SAP/Sistemi/Zucchetti/MS Dynamics)

Data Base Aziendali (tipo Oracle/DB2/SQL SERVER/file txt, csv, etc ...)



EXCEL/ACCESS/CSV/DB Proprietari

Sistemi Industriali e PLC



Web Application

Login


 DATAWARE
Analytics 

Per favore esegui il login

Inserire una email ed una password per accedere.

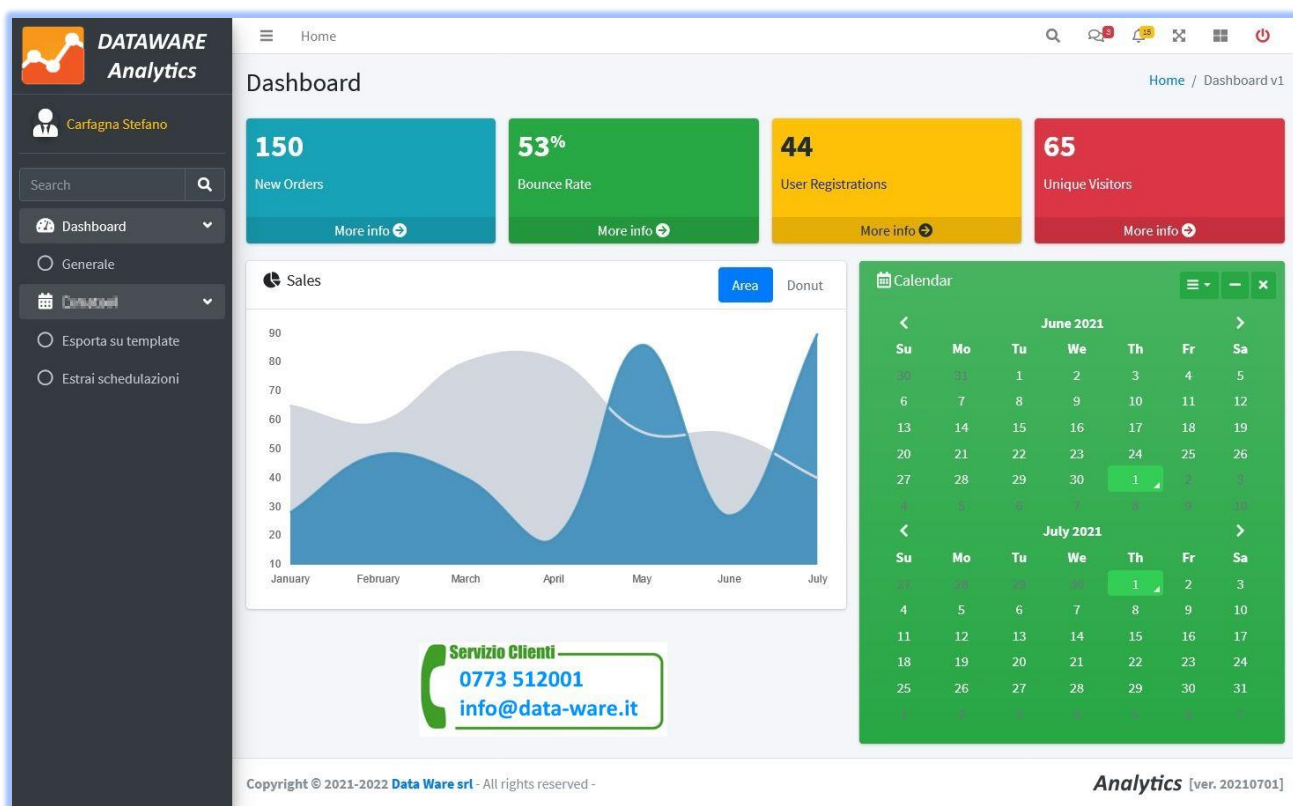
Email

Password

Login

Dashboard iniziale



Pagine dei grafici per categoria



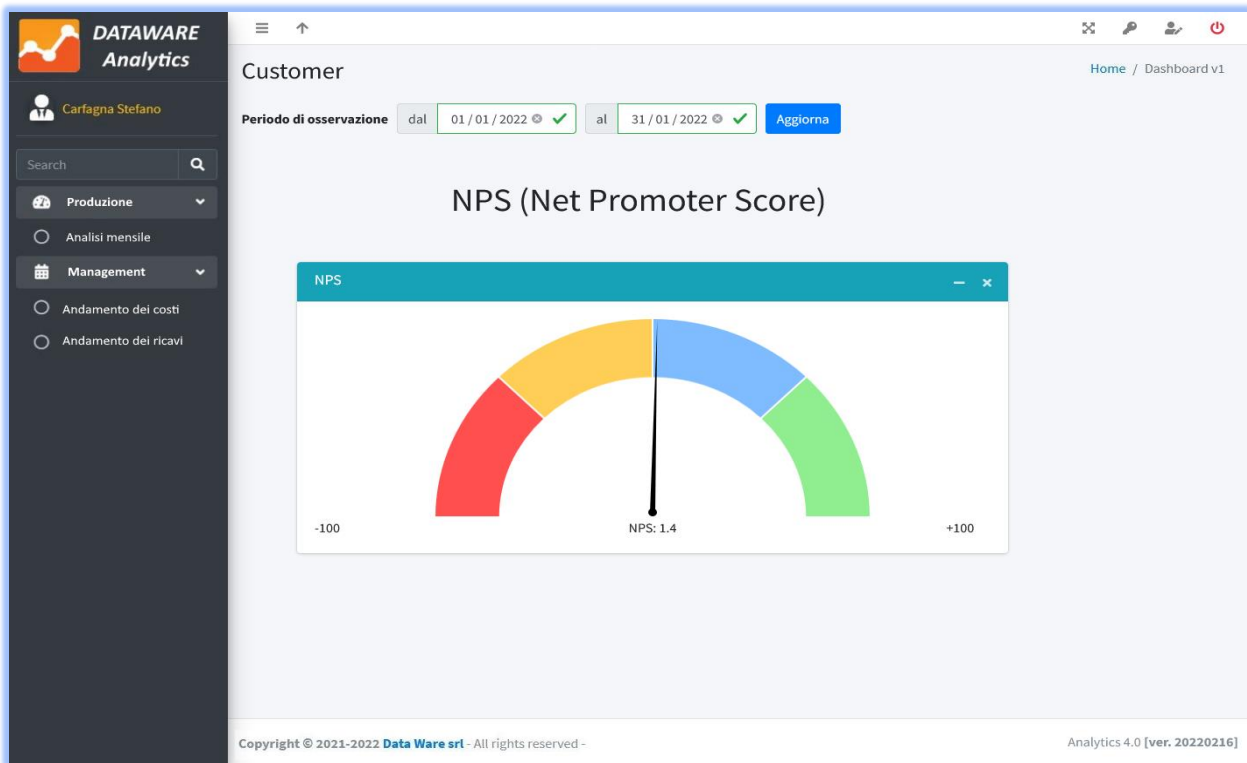
Dati Tabellari / Esempio Schedulazioni

Tabelle : Schedulazioni.

Schedulazioni presenti nel Database.

#	Linea	Cod. Prod.	descrizione	lotto	Seq.	workCenter
1	64-SFG TABS (Fette 3090)	6000027598	ZITHROMAX 500MGAFCTBS LOGO BAR	C64028	10	64-SFG TABS (Fette 3090)
2	64-SFG TABS (Fette 3090)	6000027598	ZITHROMAX 500MGAFCTBS LOGO BAR	C64027	10	64-SFG TABS (Fette 3090)
3	64-SFG TABS (Fette 3090)	6000027598	ZITHROMAX 500MGAFCTBS LOGO BAR	C64035	10	64-SFG TABS (Fette 3090)
4	64-SFG TABS (Fette 3090)	6000027598	ZITHROMAX 500MGAFCTBS LOGO BAR	C64036	10	64-SFG TABS (Fette 3090)
15	55-SFG OLSA1	25083037	SYNULOX RTU PF 100ML SANDOZ	C20143	10	OLSA 1
16	55-SFG OLSA1	25083037	SYNULOX RTU PF 100ML SANDOZ	C20142	20	GRONINGER FLACONI
17	55-SFG OLSA1	25083037	SYNULOX RTU PF 100ML SANDOZ	C20142	10	OLSA 1
26	34-SFG OLSA3	25082020	BENESTERMICINA 7ML SYR (X FILTR)	C69075	10	OLSA 3
27	34-SFG OLSA3	6000002232	MEDIAFILL VETER. SYR 7 ML	CVR00100	10	34-SFG OLSA3

Pagine dei grafici NPS



Distribuzione statistica in forma tabellare

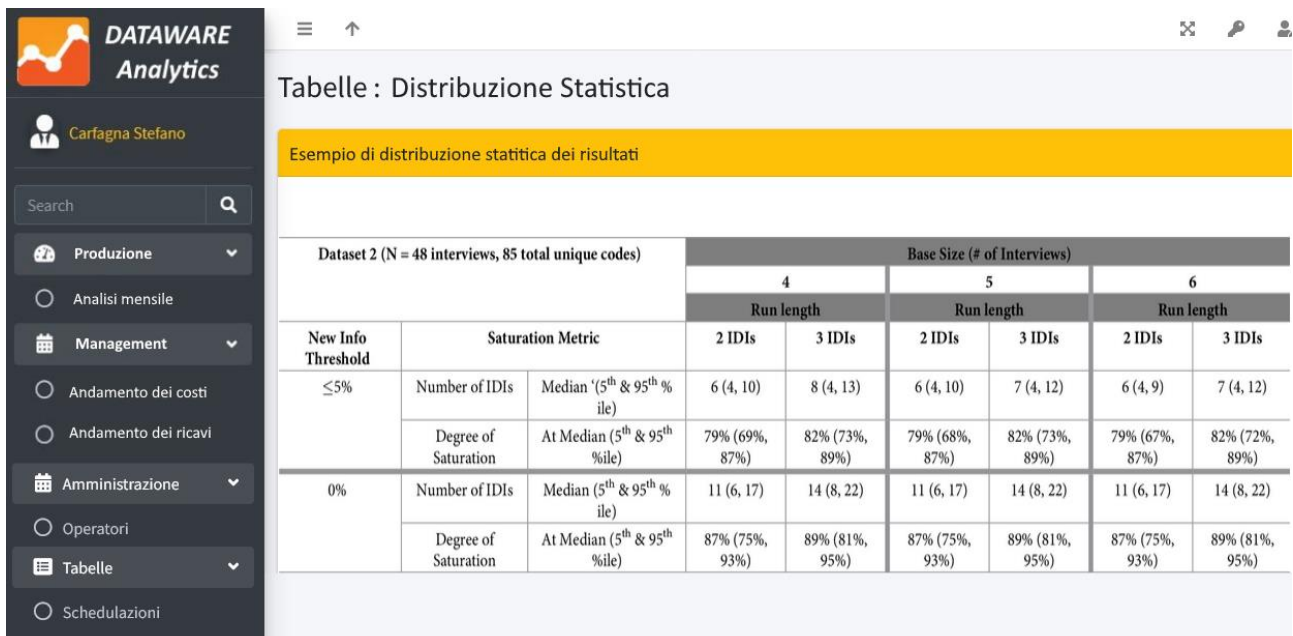
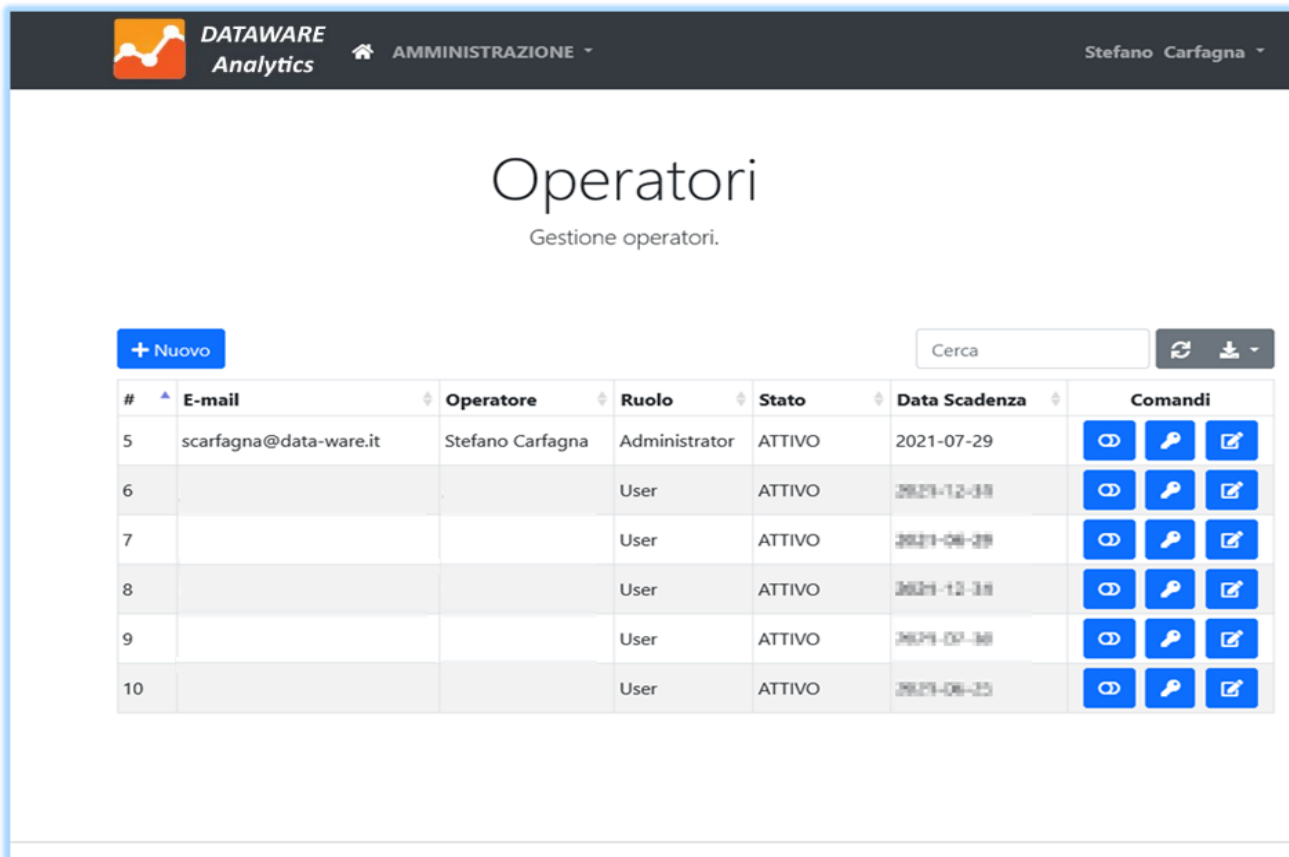


Tabelle : Distribuzione Statistica

Esempio di distribuzione statistica dei risultati

Dataset 2 (N = 48 interviews, 85 total unique codes)			Base Size (# of Interviews)					
			4		5		6	
New Info Threshold	Saturation Metric		Run length		Run length		Run length	
			2 IDs	3 IDs	2 IDs	3 IDs	2 IDs	3 IDs
≤5%	Number of IDs	Median (5 th & 95 th % ile)	6 (4, 10)	8 (4, 13)	6 (4, 10)	7 (4, 12)	6 (4, 9)	7 (4, 12)
	Degree of Saturation	At Median (5 th & 95 th %ile)	79% (69%, 87%)	82% (73%, 89%)	79% (68%, 87%)	82% (73%, 89%)	79% (67%, 87%)	82% (72%, 89%)
0%	Number of IDs	Median (5 th & 95 th % ile)	11 (6, 17)	14 (8, 22)	11 (6, 17)	14 (8, 22)	11 (6, 17)	14 (8, 22)
	Degree of Saturation	At Median (5 th & 95 th %ile)	87% (75%, 93%)	89% (81%, 95%)	87% (75%, 93%)	89% (81%, 95%)	87% (75%, 93%)	89% (81%, 95%)

Gestione Operatori



DATAWARE Analytics AMMINISTRAZIONE Stefano Carfagna

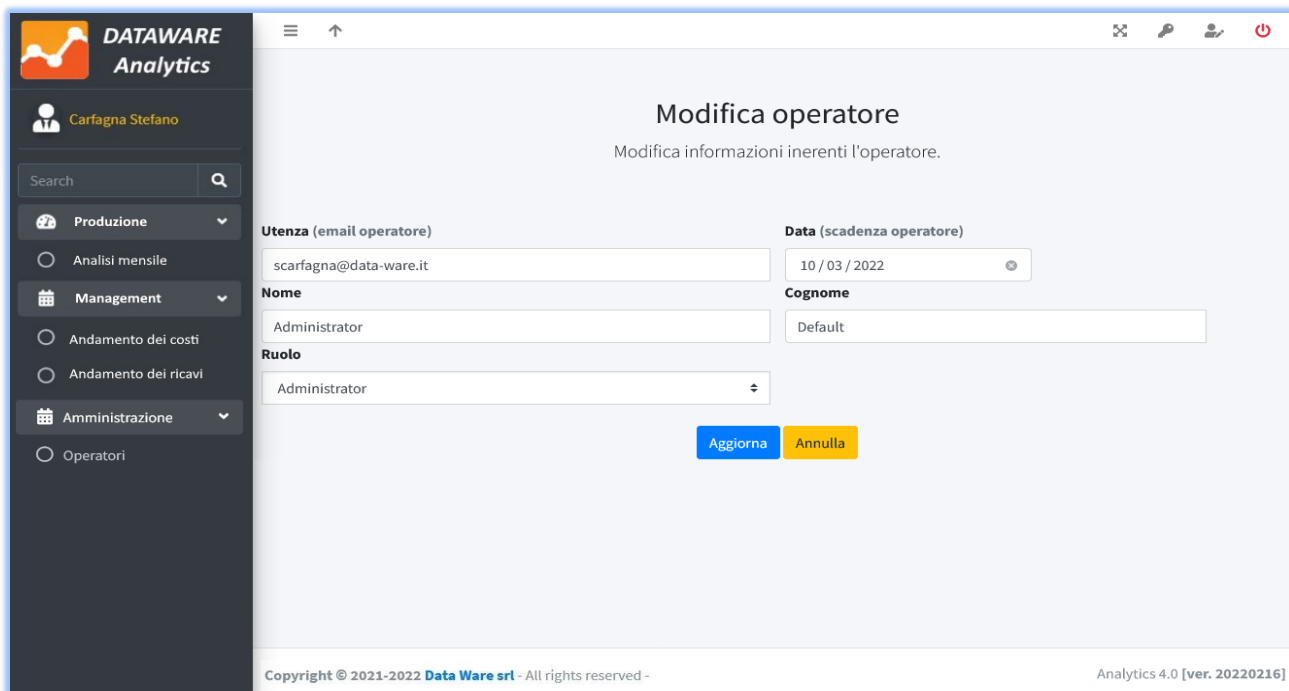
Operatori

Gestione operatori.

+ Nuovo Cerca

#	E-mail	Operatore	Ruolo	Stato	Data Scadenza	Comandi
5	scarfagna@data-ware.it	Stefano Carfagna	Administrator	ATTIVO	2021-07-29	[Icone]
6			User	ATTIVO	2021-12-31	[Icone]
7			User	ATTIVO	2021-06-30	[Icone]
8			User	ATTIVO	2021-12-31	[Icone]
9			User	ATTIVO	2021-07-31	[Icone]
10			User	ATTIVO	2021-06-30	[Icone]

Schermata di modifica



DATAWARE Analytics Carfagna Stefano

Modifica operatore

Modifica informazioni inerenti l'operatore.

Utenza (email operatore) Data (scadenza operatore)

scarfagna@data-ware.it 10 / 03 / 2022

Nome Cognome

Administrator Default

Ruolo

Administrator

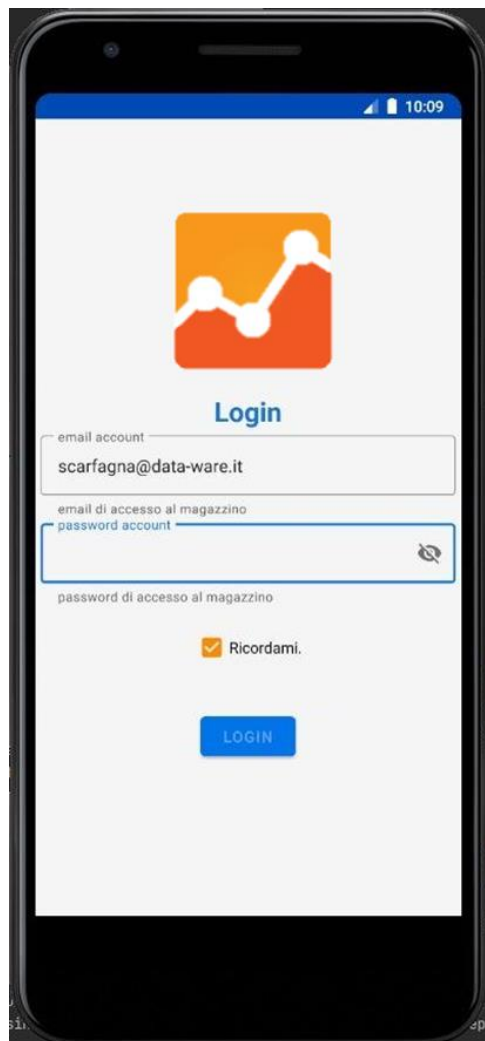
Aggiorna Annulla

Copyright © 2021-2022 Data Ware srl - All rights reserved - Analytics 4.0 [ver. 20220216]

Mobile Application Android (Java)

Login utente

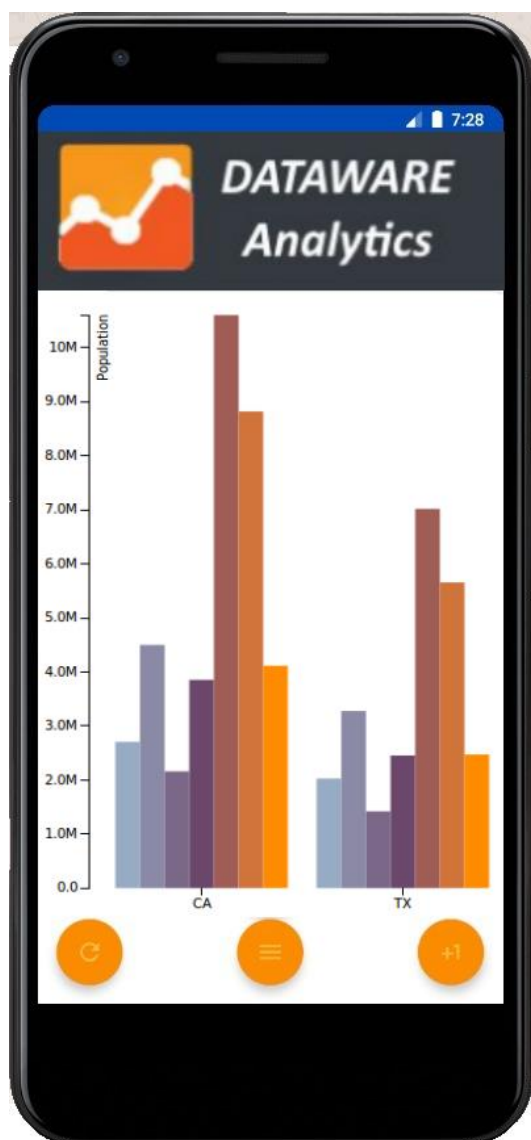
E' possibile utilizzare il sistema LDAP o Microsoft Active directory per riconoscere l'utente



Lista dei grafici accessibili per utente, in base al ruolo (collegabile con LDAP Active Directory di Microsoft)



Visualizzazione del grafico selezionato



Grazie.



Stefano Carfagna



0773 512001



scarfagna@data-ware.it



www.data-ware.it