

DATA WARE LASCOS

Labeling Scan Control System



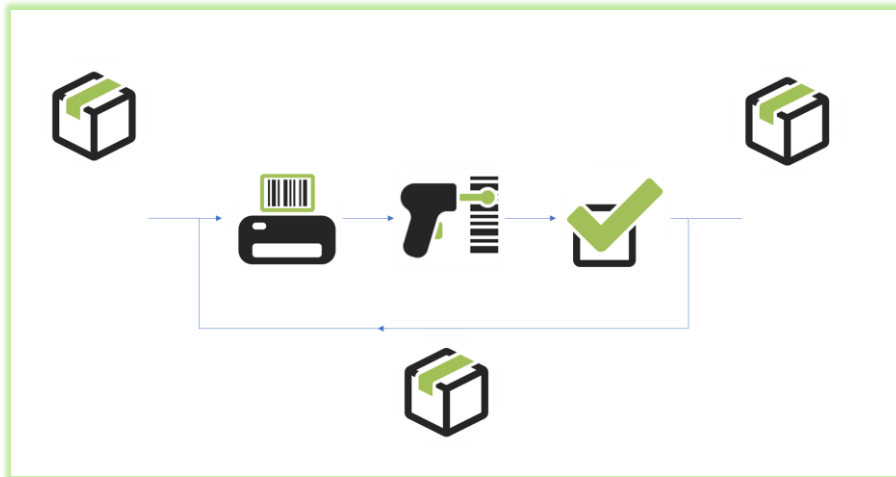
Ver2.0 – release 2021 12 07

Realizzato da

 **DATAWARE**
www.data-ware.it



Schema Logico



Descrizione Sintetica

Sistema software di stampa di etichette scansione barcode e controllo. Pensato per il mondo farmaceutico, è utilizzabili in svariati campi produttivi.

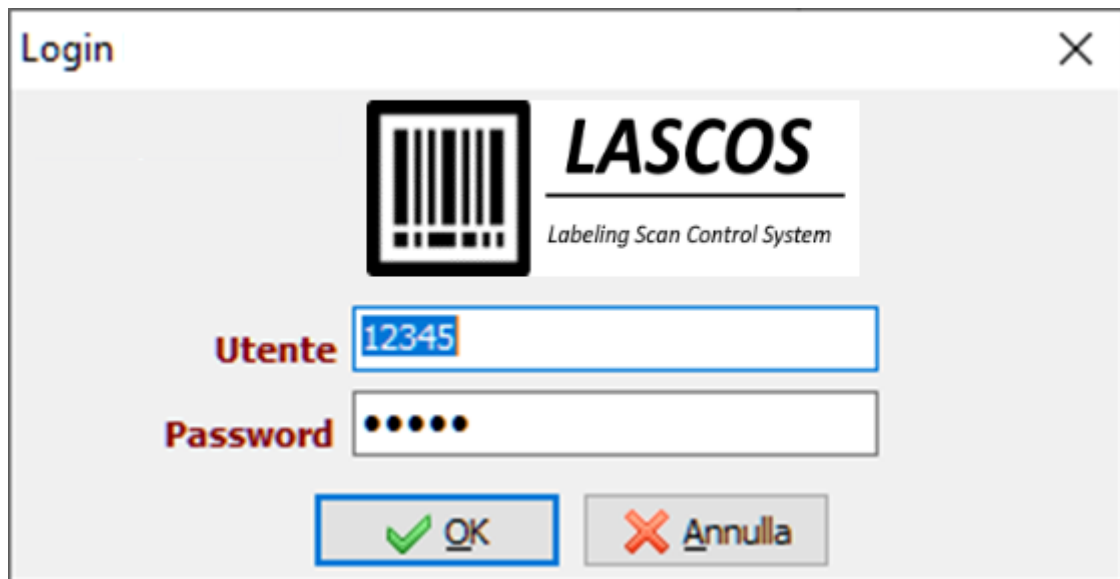
Personalizzabile ed integrabile, comunica con sistemi PLC Siemens, Etichettatrici industriali e barcode scanner.

Si interfaccia agevolmente con sistemi ERP, Gestionali, EBRS o SAP presenti in azienda per estrarre gli ordini di linea e produrre etichette, verificare lo stato di ogni elemento dalla sua produzione alla uscita dall'azienda.

Interfacciabile con sistemi di analisi statistica della produzione sia interni che esterni (web/mobile).

Accesso al sistema **LASCOS**

RIF : IT-UR-20210515-LASCOS-V01-rev2



Login

LASCOS
Labeling Scan Control System

Utente

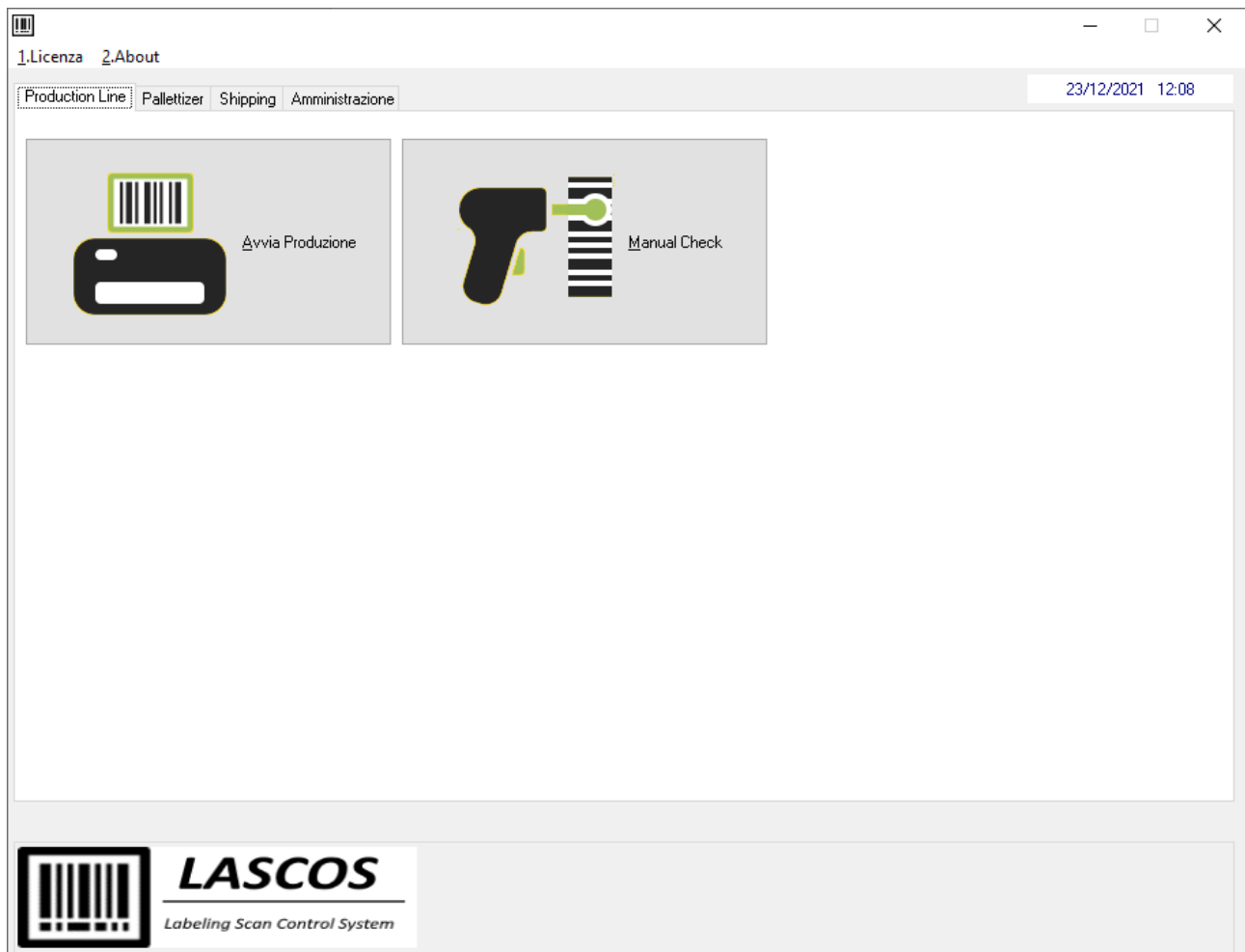
Password

FUNZIONI

- Accesso al network di stabilimento
- Accesso al sistema LASCOS con autenticazione utente LDAP/Windows Server
- Accesso al sistema di autorizzazione per utente
- Autoconfigurazione della postazione di stampa

Menu del sistema **LASCOS** – Production Line

RIF : IT-UR-20210515-LASCOS-V01-rev2



Production Line

Print Case

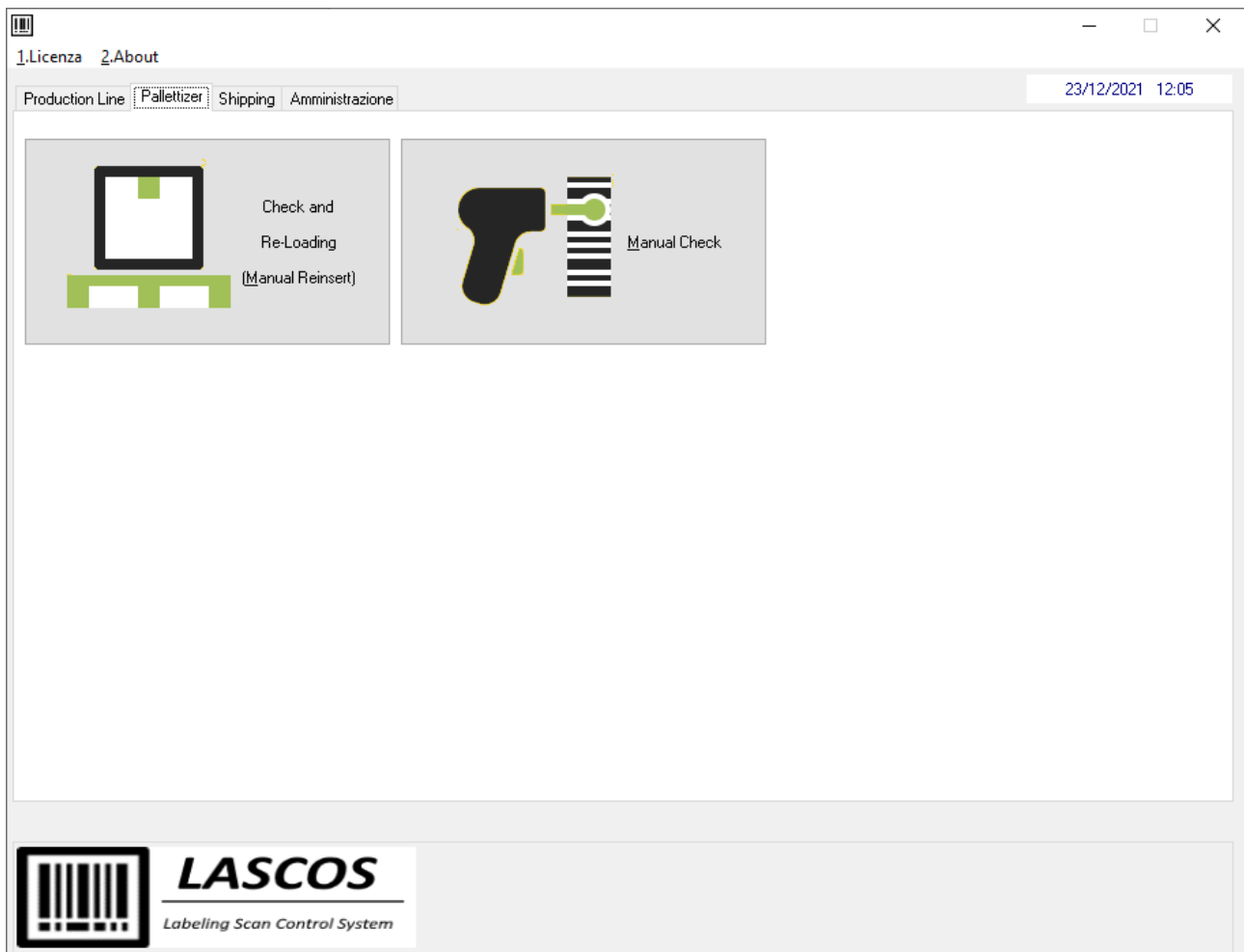
- Apertura Ordine di Lavoro
- Invio dati alla Shipping Label Printer
- Invio dati alla Shipping Label Printer - Ultima Scatola
- Chiusura Ordine di Lavoro

Manual Check

- Controllo manuale dell'Item

Menu del sistema **LASCOS** – Pallettizer

RIF : IT-UR-20210515-LASCOS-V01-rev2



Pallettizer

Check And Reloading (Manual Reinsert)

- Manual Check Shipping Carton
- Manual Waste Shipping Carton
- Realizzazione Manual Pallet

Manual Check

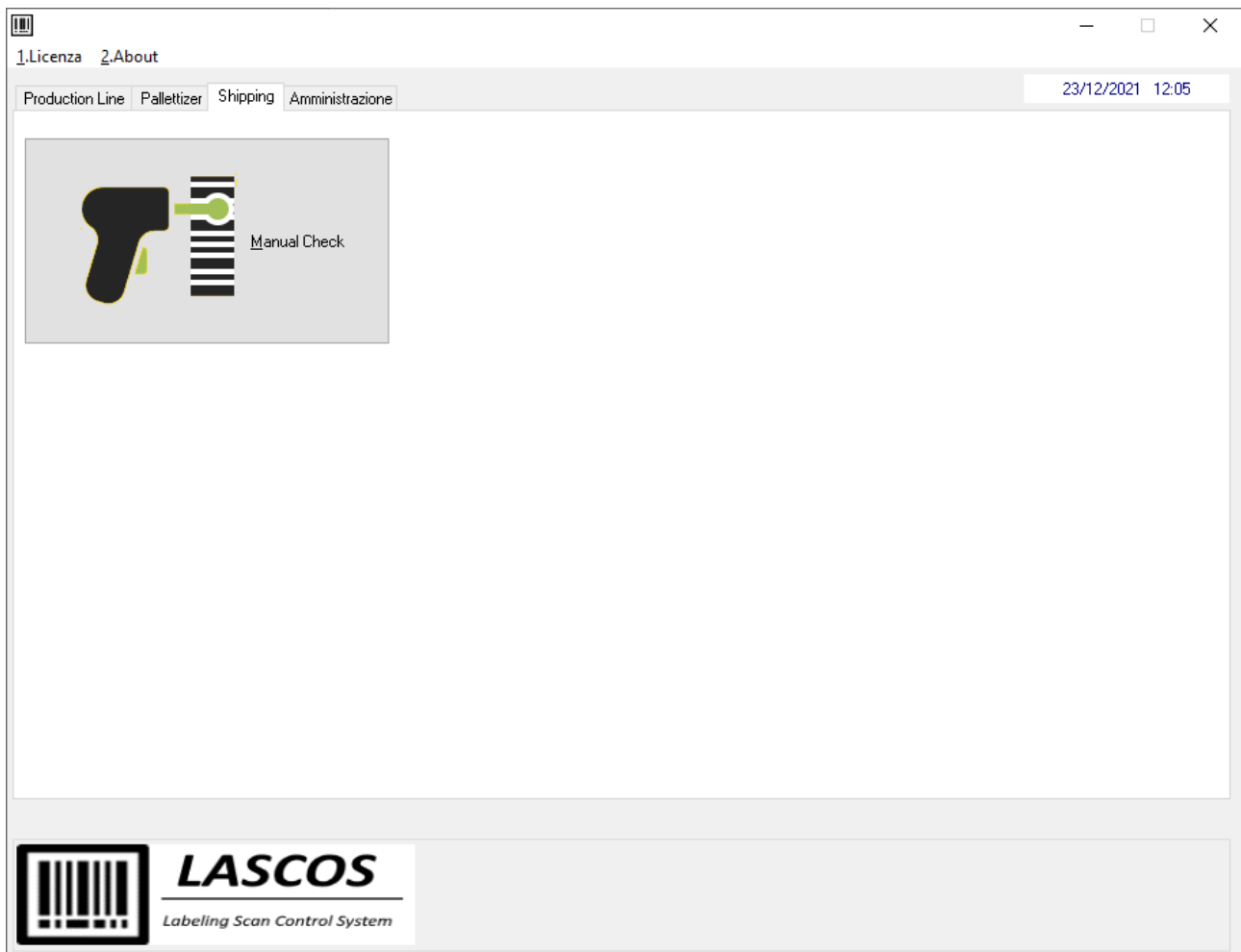
- Controllo manuale dell'Item

Riconciliazione Scatole

- Statistiche per ordine di lavoro
- Situazione stato per stato
 - a. create
 - b. scartate
 - c. manual reinsert
 - d. cestinate

Menu del sistema **LASCOS** – Shipping

RIF : IT-UR-20210515-LASCOS-V01-rev2



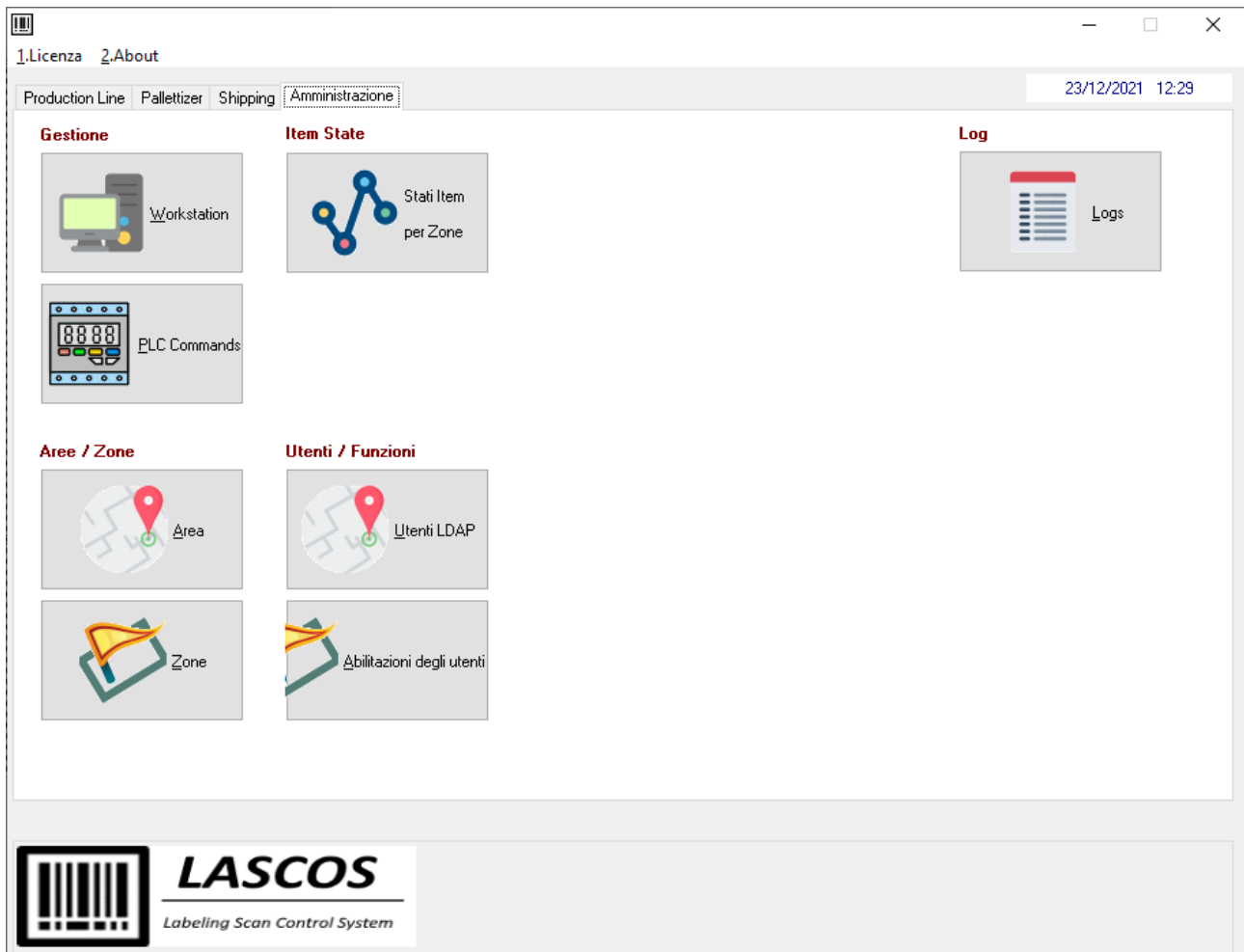
Shipping

Manual Check

- Controllo manuale dell'Item

Menu del sistema **LASCOS** – Administration

RIF : IT-UR-20210515-LASCOS-V01-rev2



Administration

Workstation

PLC Commands for Workstation

Item status per zone Creation and Handling

Zone Creation and Handling

Area Creation and Handling

User Creation and Handling

User Functionality Enabling

Logs view

Funzione – Labeling Scan And Control

RIF : IT-UR-20210515-LASCOS-V01-rev2

The screenshot displays the 'Case Printer' software interface. At the top, there are fields for 'Line Information' (Workstation: PLWS067, Line Name: PRODUCTION LINE 021) and 'Communication Parameters' (Com Port: 4). Below these are four main control buttons: 'Acquisisci Ordine Attivo' (with a green arrow icon), 'Stampa Etichetta' (with a barcode icon), 'Ultima Scatola' (with a box icon), and 'Chiudi Ordine Attivo' (with a hand icon). A secondary row contains 'Sospendi Ordine Attivo' (with a clock icon) and 'PLC Reset' (with a printer icon). The 'Active Order' section includes input fields for 'WO', 'Item', 'Lotto', and 'Description', along with a 'Q.ta Box' field and a green square. A prominent green banner reads 'Acquisire ordine attivo per iniziare le attività.' Below this is a 'Schema' section with tabs for 'PLC Status' and 'Logs'. It features a central diagram with a PC, a PLC, and a printer, each with associated data: 'Ultima Scatola Validata' (LOTTO: 00000, PCODE: 00000, NCOLLI: 00000, QTA: 00000), 'Ultima Scatola Letta' (LOTTO: 00000, PCODE: 00000, NCOLLI: 00000, QTA: 00000), and 'Stato 000' with a 'Legge stato' button. At the bottom, there are three green buttons labeled 'PC', 'PLC', and 'Printer', and two final control buttons: 'Manual Check' (with a barcode icon) and 'Chiudi' (with a green X icon).

Print Case

- Apertura Ordine di Lavoro
- Invio dati alla Shipping Label Printer
- Invio dati alla Shipping Label Printer - Ultima Scatola
- Chiusura Ordine di Lavoro

Manual Check

- Controllo manuale dell'Item

Linea – Elementi per stampa, scansione e controllo

RIF : IT-UR-20210515-LASCOS-V01-rev2

PLC Simatic 5 o 7 o superiore per controllo linea di produzione



Barcode Printer per la stampa delle etichette



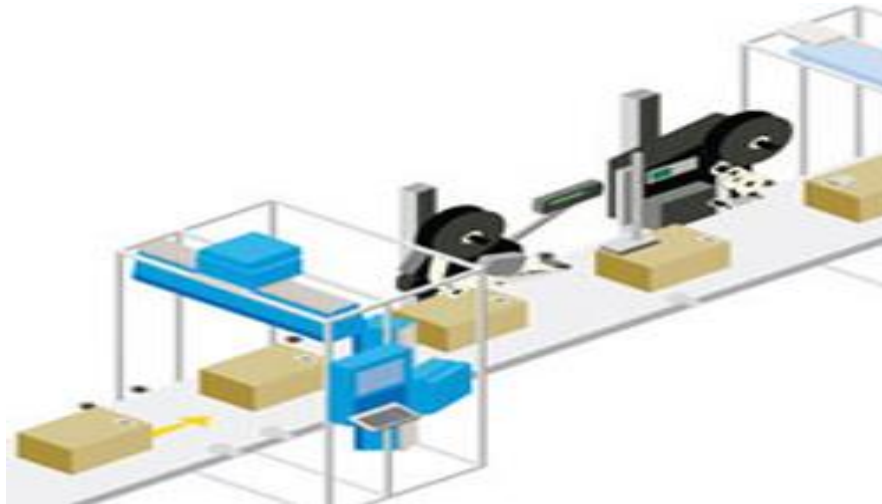
Barcode Reader - Per scansione etichetta fino a 4 barcode contemporaneamente



Linea – Esempio di linea per produzione e controllo scatola

RIF : IT-UR-20210515-LASCOS-V01-rev2

Schema Logico



Esempio di linea



Con applicazione automatica dell'etichetta e controllo barcode

Etichetta – Esempio di etichetta prodotta con informazioni inerenti la scatola

RIF : IT-UR-20210515-LASCOS-V01-rev2

11:25 02-10-21 PRODUCT:

NOME DEL PRODOTTO

ITEM CODE:
6004509836

QUANTITY:
100

NR.:
01145

LOT:
144T8100

EXP:
05/2024

N COLLI
#00000#

N CONFEZIONI
#100#

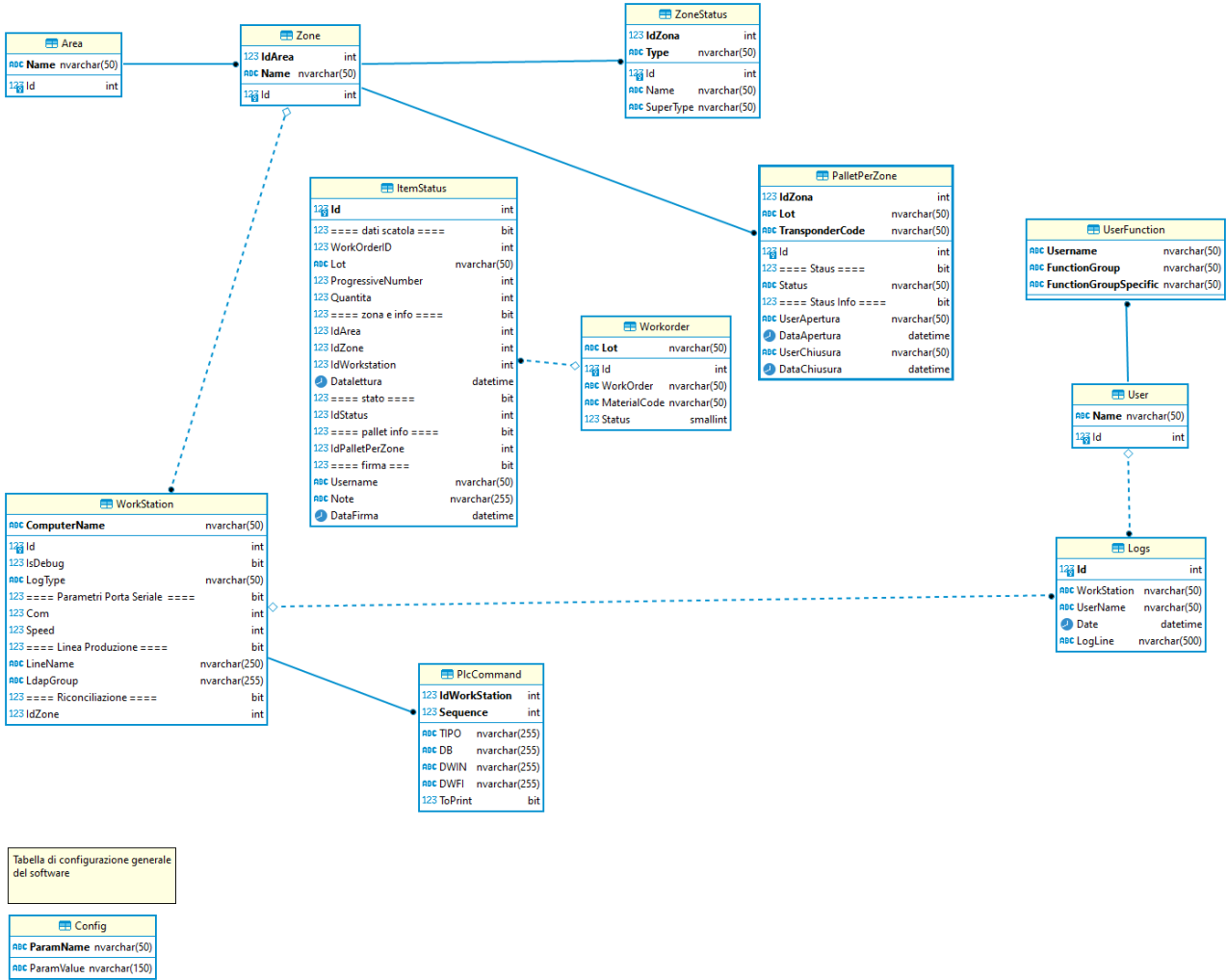
#6004509836#

#144T8100#
ITEM CODE

CODICE LOTTO

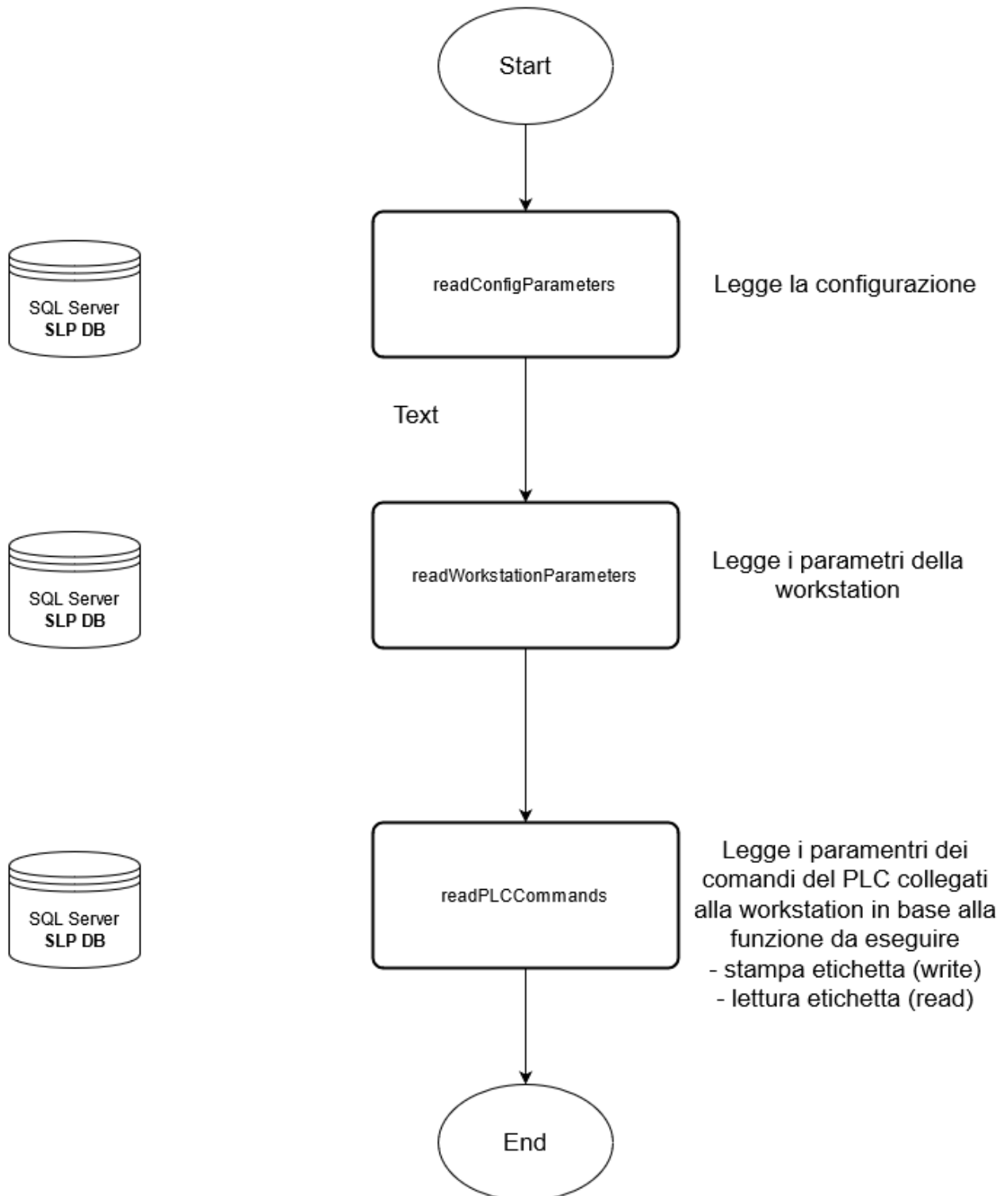
Database – Diagramma delle tabelle

RIF : IT-UR-20210515-LASCOS-V01-rev2



Read Firm Environment – Step per la acquisizione dello stato della postazione

RIF : IT-UR-20210515-LASCOS-V01-rev2



Print Scan And Control – Diagramma degli stati per dialogo tra i vari attori.

RIF : IT-UR-20210515-LASCOS-V01-rev2

